

Technische Informationen

Stand: Januar 2020 – technische Änderungen vorbehalten



Mehrfarben-Signalleuchte WLD 3/1-100-S-24-YGW

Dreifarbige Signalleuchte in LED Technik. Signalfarben GELB, GRÜN und WEIß. getrennt ansteuerbar. Hohe Kontrastwirkung durch satiniertes XT-Glas. Alternative zu Signalsäulen, wenn keine zeitgleiche Signalisierung mehrerer Zustände erforderlich ist. Einsetzbar als Störmeldeanzeige, Ladekontrollanzeige, Zeitablaufanzeige uvm. Direkte Ansteuerung durch SPS möglich.

Betriebsspannung: 24 VDC. Gemeinsam 0 Volt, geschaltet +VDC

Maße: Durchmesser 124 / 100 mm, Höhe 105 mm.

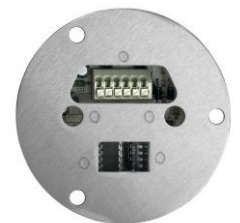
Schutzklasse: IP 54

Betriebsspannung: 24 VDC

Stromaufnahme: 60 mA max. je Farbe

Material: Leuchtsäule aus satiniertem Acrylglas.
Deckel und Sockel aus V2A Edelstahl, geschliffen (240er Korn)

Leuchtmittel: 12 Superflux-LED je Farbe.
Lebensdauer ca. 100.000 Betriebsstunden



Anschluss:

